

IDENTIFICATION DU PRODUIT

AFNOR T 36-005 Famille I classe 7 b 2

DÉFINITION

Peinture extra-fine à base de résine 100% acrylique en phase aqueuse destinée principalement aux artistes peintres pour réaliser des acryliques sur toile. Utilisable également pour les décors muraux en intérieur et pour les fresques en extérieur sur maçonnerie préalablement apprêtées.

APTITUDE À L'USAGE

Fonctions particulières de décoration : très opacifiant, très facile à travailler, résiste au nettoyage à l'eau.

CARACTÉRISTIQUES DE LA BASE A TEINTER

Extrait sec : En poids : 36 % ± 2,0.
En volume calculé : 29 % ± 2,0.
Masse volumique : 1,12 ± 0,05 kg/dm³.

CARACTERISTIQUES DU PRODUIT TEINTER

Présentation en pot : Produit semi- épais.

Aspect du feuil sec : Satiné. Touché "eggshell" (coquille d'œuf).

Rendement superficiel spécifique : 8 à 9 m²/litre et par couche. Selon l'absorption et le relief des supports, ce rendement peut varier de 20 à 30 %.

Conservation : 12 mois en emballage d'origine, stocké à l'abri du gel, de la chaleur et de l'humidité.

CONTROLE QUALITE

Le contrôle de la production en usine est réalisé suivant un système de management de la qualité certifié ISO 9001 (2000).

DOMAINE D'UTILISATION

TRAVAUX

Oeuvres d'art, décoration murale.

EMPLACEMENT

A l'extérieur ou à l'intérieur.

SUPPORTS CONVENABLEMENT PREPARES

Toiles de lin ou de coton préalablement enduites (enduction universelle). Supports en bois massif ou dérivés du bois, préalablement imprimés. Béton ou maçonnerie d'éléments enduits au mortier de liant hydraulique, parements de pierres ou de briques.

Enduits intérieurs en plâtre, carreaux de plâtre, plaques de plâtre à épiderme cartonné, enduits de peinture. Anciennes peintures compatibles en bon état de conservation et parfaitement adhérentes au support.

RECOMMANDATIONS PRATIQUES

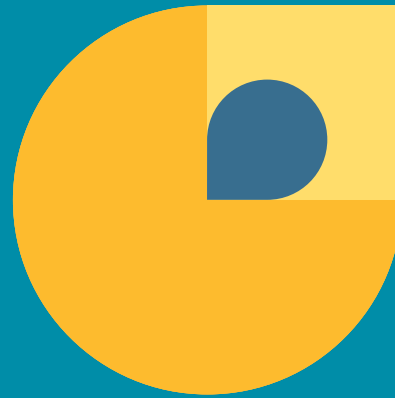
En intérieur : Ne pas appliquer par température inférieure à 8° C et par humidité relative supérieure à 65 %.

En extérieur : ne pas appliquer par température inférieure à 5° C et par humidité relative supérieure à 80 %.

Proscrire en extérieur sur maçonnerie, l'usage des teintes dont la luminance lumineuse Y est inférieure à 35.

Peinture 100 % acrylique "extra fine"

pour artistes peintres,
peintres décorateurs professionnels
et fresquistes.



APY'ART®

PEINTURES POUR ARTISTES
PEINTRES & FRESQUISTES

- . HAUTE QUALITE.
- . LAVABLE.
- . EXCELLENTE OPACITE.
- . S'APPLIQUE EN UNE SEULE COUCHE.
- . LONGUE DURABILITE.
- . HAUTE RESISTANCE AUX UV.
- . PLUS DE 1500 TEINTES DISPONIBLES.



APPLICATION

Conditions d'exécution des travaux conformes aux normes et règles de l'art pour la préparation des supports comme pour l'application.

MODE D'APPLICATION

Appliquer en une couche sur enduction ou sur impression selon de la nature des travaux.

Peut être utilisé en glacis par mélange avec de la base non teintée et après dilution appropriée.

MATERIEL POUR TABLEAUX

- Brosse en soie de porc, en poils synthétiques (polyamide).
- Couteaux à peindre.

MATERIEL POUR FRESQUE

- Brosse en poils synthétiques (polyamide).
- Rouleau poils polyamide texturés de 12 à 14 mm.
- Pistolet pneumatique.
- Pistolet sans air (buses Ø 15 à 19 millièmes de pouce et filtres de 100 à 60 mesh).

NETTOYAGE DU MATERIEL

A l'eau, immédiatement après usage.

DILUTION

A l'eau.

Brosse et rouleau : En couche d'impression : 10 à 15 %.
En couche de finition : 0 à 5 %.

Pistolet : 0 à 15 % selon matériel utilisé.

CONDITIONNEMENT ET TEINTES

Pot de 0,75 L.

Livré en base TR

Les teintes sont réalisables à la machine à teinter (Nuancier 1320 teintes et RAL 180 teintes et autres sur demande).

HYGIENE ET SECURITE

- Produit non inflammable, sans nécessité d'étiquetage spécifique.

- **Sécurité en cas d'incendie :** Classement conventionnel M1 du revêtement sur support MO.

- **Fiche de Données de Sécurité** :** PEINTURE APY'ART. Celle-ci est accessible sur le site : <http://peinture.apy-art.com>

- **COV :** Ce produit répond à la Directive 2004/42/CE relative à la réduction des émissions de Composés Organiques Volatils dues à l'utilisation de solvants organiques dans certains vernis et peintures (cf. Arrêté français du 29 mai 2006) :

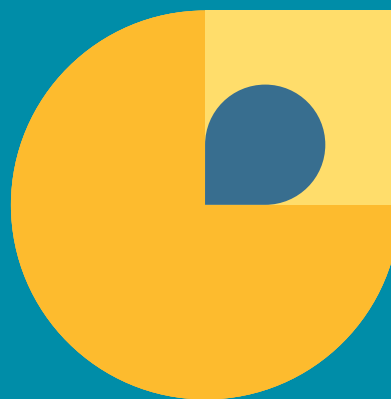
Valeur limite UE pour ce produit (cat. A/b) :

150 g/l (2007) / 100 g/l (2010)

ce produit contient max 85 g/l COV

Peinture 100 % acrylique "extra fine"

pour artistes peintres,
peintres décorateurs professionnels
et fresquistes.



APY'ART®

PEINTURES POUR ARTISTES PEINTRES & FRESQUISTES

CONDITIONS GENERALES D'EMPLOI

Le produit doit être employé par référence aux présentes informations et à nos Conditions Générales de Vente. Ces informations sont le résultat des essais de qualification du produit pour une utilisation conforme aux règles de l'art, normes, règles professionnelles, normes spécifiques de la série NS PC du fabricant pour la France. Il appartient ainsi à l'utilisateur d'apprécier les caractéristiques des subjectiles à revêtir pour la préparation et l'exécution des travaux, après avoir contrôlé que la présente fiche n'a pas été modifiée par une édition plus récente et qu'il dispose bien des documents auxquels elle se réfère.

1^{ère} édition :

Novembre 2007

Version :

Juin 2008

Adaptation :

01